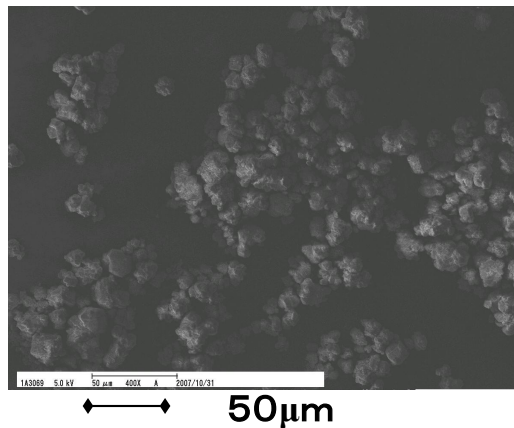


# ナノジェットパルの応用例

## $\alpha$ -アルミナ

アルミナは、化学的に安定、融点が高い、機械的強度が大きい、硬度が高い、電機絶縁抵抗が大きい等、実にさまざまな特性を持っています。従って、陶磁器・機械部品・電子部品等のセラミックス材料、研削・研磨材など、非常に幅広い分野で使用されています。

処理前



電子顕微鏡写真

【処理条件】

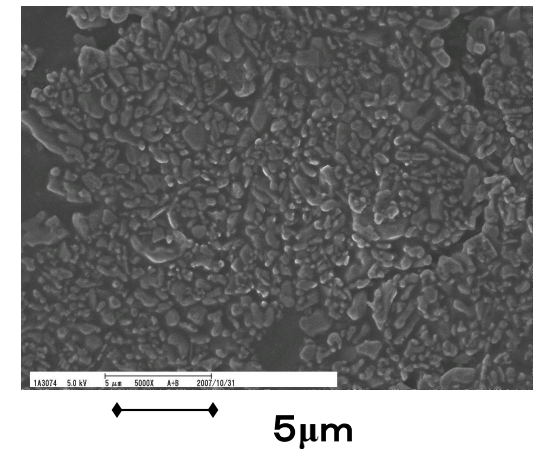
処理圧力: 250MPa

パス回数: 10パス

試料濃度: 5%



処理後



## 粒度分布データ

処理前メジアン径:  
10 $\mu$ m

処理後メジアン径:  
1 $\mu$ m

